

La iniciativa para poner fin al silencio en torno al cáncer de endometrio

¿QUÉ ES EL CÁNCER DE ENDOMETRIO?

El cáncer de endometrio, que se encuentra en el revestimiento del útero, es responsable del 90 % de los diagnósticos de cáncer uterino. El cáncer de útero es el cuarto cáncer diagnosticado con más frecuencia en las mujeres de EE. UU. Aunque los diagnósticos y las muertes por este tipo de cáncer han aumentado en todos los grupos étnicos, se ve un incremento mayor en la tasa de incidencia de las comunidades de nativos americanos, de nativos de Alaska, comunidades negras, asiáticas, nativos de otras islas del Pacífico e hispanos.

Con demasiada frecuencia, las mujeres que tienen cáncer de endometrio dicen que los síntomas fueron estigmatizados y descartados—aunque los diagnósticos y las muertes por este tipo de cáncer uterino están en aumento, todavía no se lo reconoce lo suficiente. Pero juntos podemos facultar a personas de todas las generaciones y culturas a notar pronto los posibles signos, a hablar sin reservas y a tomar medidas.

RECONOZCA LAS SEÑALES

Algunos síntomas comunes incluyen:

MUJERES PREMENOPÁUSICAS: sangrado irregular o abundante, dolor o presión en el aparato genital femenino

MUJERES POSMENOPÁUSICAS: sangrado vaginal o flujo de color parduzco, dolor o presión en el aparato genital femenino

Los síntomas comunes en las últimas fases del cáncer de endometrio pueden incluir la sensación de una masa y/o la pérdida de peso sin proponérselo. Otros síntomas menos comunes incluyen dificultad o dolor al orinar y/o dolor durante las relaciones sexuales. Estos síntomas podrían pasarse fácilmente por alto o confundirse con los de otras afecciones, por tanto, es importante consultar con un médico en cuanto aparezcan.

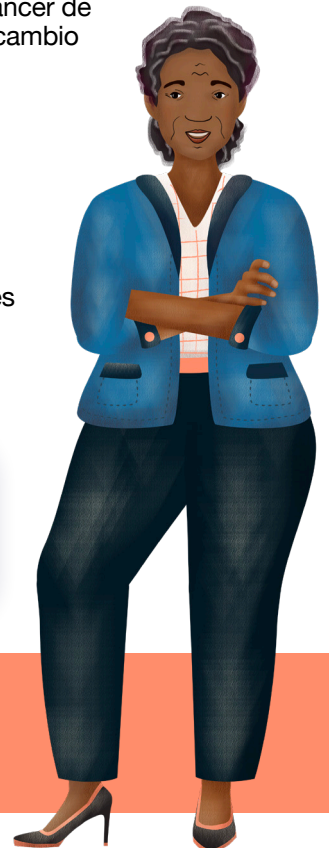
La lista anterior no incluye todos los posibles síntomas, y estos pueden no ser indicativos de cáncer de endometrio. Si ya le han diagnosticado cáncer de endometrio, consulte a su médico cualquier cambio que note en los síntomas.

¿QUÉ FACTORES DE RIESGO DEBO TENER EN CUENTA?

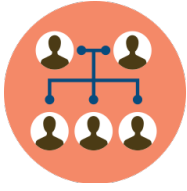
Su riesgo de cáncer de endometrio podría ser mayor con la edad, la obesidad, los antecedentes de períodos irregulares, el síndrome del ovario poliquístico (SOP) y las afecciones hereditarias como el síndrome de Lynch. Los síntomas y los factores de riesgo del cáncer de endometrio podrían pasarse por alto o confundirse con los de otras afecciones, por lo que es importante hablar sobre sus preocupaciones con un profesional de la salud.

Una mayor concientización acerca de los posibles signos y de los factores de riesgo es especialmente importante para las mujeres de raza negra, puesto que con frecuencia se las diagnostica en un estadio más tardío y con formas más agresivas de cáncer de útero que a las mujeres de otros grupos étnicos.

Visite SpotHerforEC.com para obtener más información sobre qué profesionales de la salud pueden ayudarle a identificar sus factores de riesgo o a diagnosticar el cáncer de endometrio.



SU SALUD ANTE TODO



Conozca sus antecedentes familiares



Conozca su cuerpo y documente los síntomas a medida que aparecen



Vaya al ginecólogo con regularidad. Después de la menopausia, converse con él sobre la frecuencia con la que debe regresar

Después de la menopausia, hable con su ginecólogo sobre la frecuencia con la que debe ir a las consultas, y asegúrese de tener en cuenta cualquier factor de riesgo que pueda tener a la hora de determinar la frecuencia de las consultas.

He aquí algunas guías para ayudarle a comunicar con claridad al médico sus inquietudes:

“Ya he pasado por la menopausia, pero he tenido [sangrado anormal / manchado / flujo de color parduzco] [abundante / ligero / muy ligero] de color _____ durante las últimas _____ [semanas / meses].”

“Sé que el riesgo que corro de padecer cáncer de endometrio debido a [síndrome del ovario poliquístico (SOP) / síndrome de Lynch / antecedentes médicos familiares o personales de cáncer de mama, útero o colon], es mayor en mi caso. ¿Puede ayudarme a entender bien el riesgo que corro de padecer de cáncer de endometrio hereditario?”

“Me han diagnosticado cáncer de endometrio, y sé que es importante estar pendiente de los cambios en los síntomas. Para llevar al día mi plan de cuidados, ¿podemos planificar un calendario de citas de seguimiento o pruebas?”

APOYE A UN SER QUERIDO

Escuche, abogue y comparta este recurso para anteponer la salud de su ser querido a todo lo demás. Siga manteniendo conversaciones francas acerca de los síntomas y recomiende que consulte a un médico. SPOT HER (RECONÓCELA) - juntos lo podemos hacer.



Visite SpotHerforEC.com para leer más información



SPOT HER (RECONÓCELA) ES UNA INICIATIVA DE:

